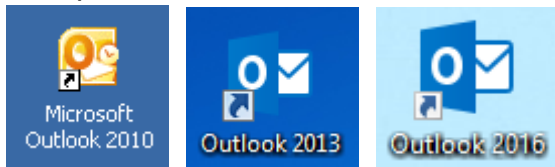


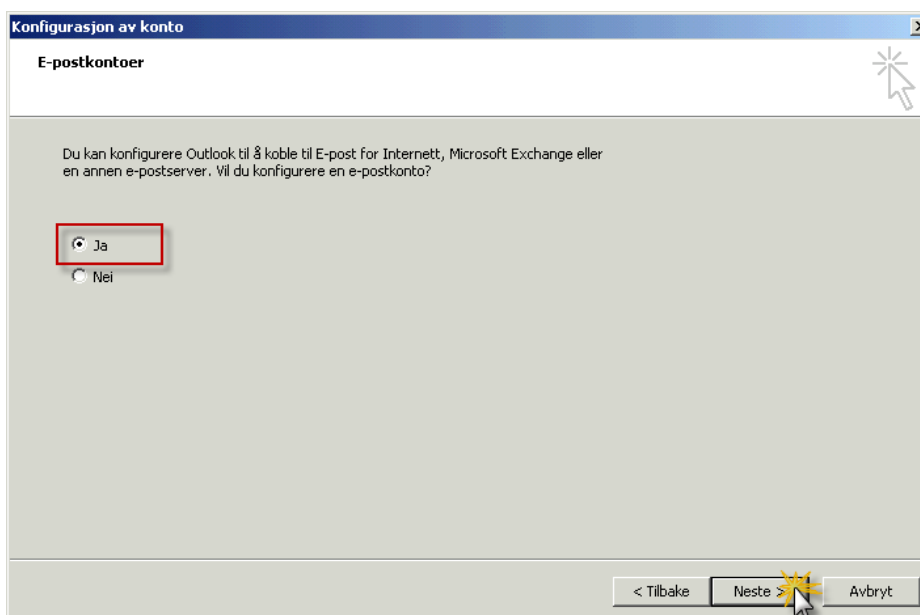
Oppsett av e-post i Outlook 2010/2016

Denne rettleiinga er meint for brukarar som har fullverdige Exchange-kontoar og som har Outlook 2010/2013/2016 installert på lokal maskin.


Om ein har Outlook på maskina skal ein finne Outlook ikonet enten i Startmenyen eller på skrivebordet:



Ved første oppstart av Outlook 2010 / 2013 / 2016 blir ein bedt om å konfigurere ein e-postkonto. Her er det berre å følge instruksjonane på skjermen:



Fyll inn navn, e-postadressa di og passordet ditt. Trykk «Neste».

 Legg til konto



Automatisk kontooppsett

Outlook kan automatisk konfigurere mange e-postkontoer.



E-postkonto

Ditt navn:
Eksempel: Pernille Hareide


E-postadresse:
Eksempel: pernille@contoso.com

Passord:
Skriv inn passordet på nytt:
Skriv inn passordet du fikk av Internett-leverandøren.

Manuelt oppsett eller flere servertyper

< Tilbake **Neste >** Avbryt Hjelp

Systemet vil no leite opp innstillingene for e-postkontoen din automatisk.

 Legg til konto



Søker etter innstillingene for e-postserveren...

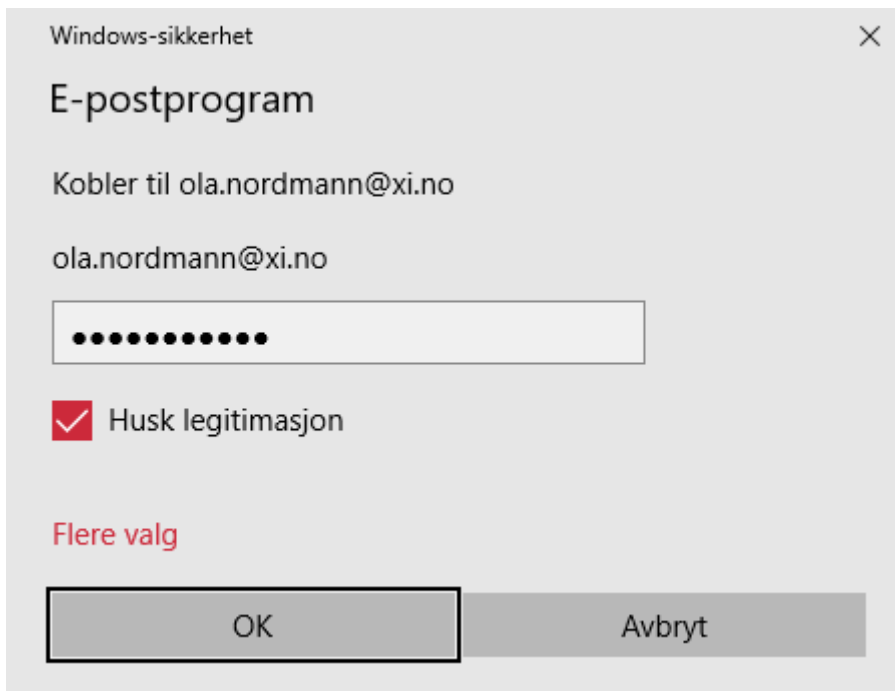


Konfigurerer

Outlook fullfører konfigurasjonen for kontoen din. Dette kan ta flere minutter.

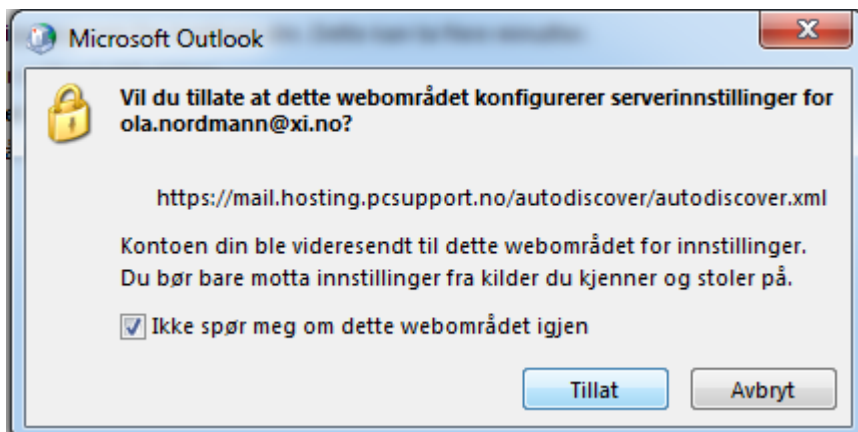
- ✓ Oppretter nettverkstilkobling
- ➔ Søker etter innstillinger for ola.nordmann@xi.no
- Logger på e-postserveren

< **Tilbake** Neste > Avbryt Hjelp



Ein Windows-sikkerhet boks dukkar opp, tast inn passordet, huk av for Husk legitimasjon / Remember my password, slik at du ikkje får spørsmål om passord kvar gong du startar Outlook. Trykk OK.

Om du får opp spørsmål om du vil tillate at mail.hosting.pcsupport.no endrar innstillingar automatisk, så tillat dette.



Huk av for: Ikke spør meg om dette webområdet igjen. Trykk Tillat.

Legg til konto



Gratulerer!



Konfigurerer

Outlook fullfører konfigureringen for kontoen din. Dette kan ta flere minutter.

- ✓ Oppretter nettverkstilkobling
- ✓ Søker etter innstillinger for **ola.nordmann@xi.no**
- ✓ Logger på e-postserveren

Gratulerer! E-postkontoen din ble konfigurert og er klar til bruk.

Endre kontoinnstillinger

Konfigurer Outlook Mobile på telefonen også

Legg til en ny konto...

< Tilbake **Fullfør** Avbryt Hjelp

E-post kontoen er satt opp og du kan ta den i bruk. Klikk Fullfør.

OBS Ved problem med tilkoblinga, gå eitt steg tilbake og velg Manuelt oppsett

Legg til konto ×

Automatisk kontooppsett ✖
Konfigurer en konto manuelt, eller koble til andre servertyper.

E-postkonto

Ditt navn:
Eksempel: Pernille Hareide

E-postadresse:
Eksempel: pernille@contoso.com

Passord:
Skriv inn passordet på nytt:
Skriv inn passordet du fikk av Internett-leverandøren.

Manuelt oppsett eller flere servertyper

Legg til konto ×

Velg kontotypen din ✖

Office 365
Automatisk oppsett for Office 365-kontoer

E-postadresse:
Eksempel: pernille@contoso.com

POP eller IMAP
Avansert oppsett for POP- eller IMAP-e-postkontoer

Exchange ActiveSync
Avansert oppsett for tjenester som bruker Exchange ActiveSync

Exchange ActiveSync / Microsoft Exchange Server eller kompatibel tjeneste


Manuelle innstillinger / E-post serverinnstillinger:


Skriv inn: Navn (som skal vises i avsender feltet), e-post adresse og

e-post server: mail.hosting.pcsupport.no eller mail2.hosting.pcsupport.no

(Dette er avhengig av hvilken e-postserver din adresse er registrert på, ta kontakt med Driftssenteret for å sjekke dette.)

Brukernavn: e-postadressa di (eks.: ola.nordmann@xi.no) og e-post passord.

 Legg til konto ×

Serverinnstillinger 

Skriv inn informasjonen som er nødvendig for å koble til en Exchange ActiveSync-tjeneste.

Brukerinformasjon

Ditt navn:

E-postadresse:

Serverinformasjon

E-postserver:

Påloggingsinformasjon

Brukernavn:

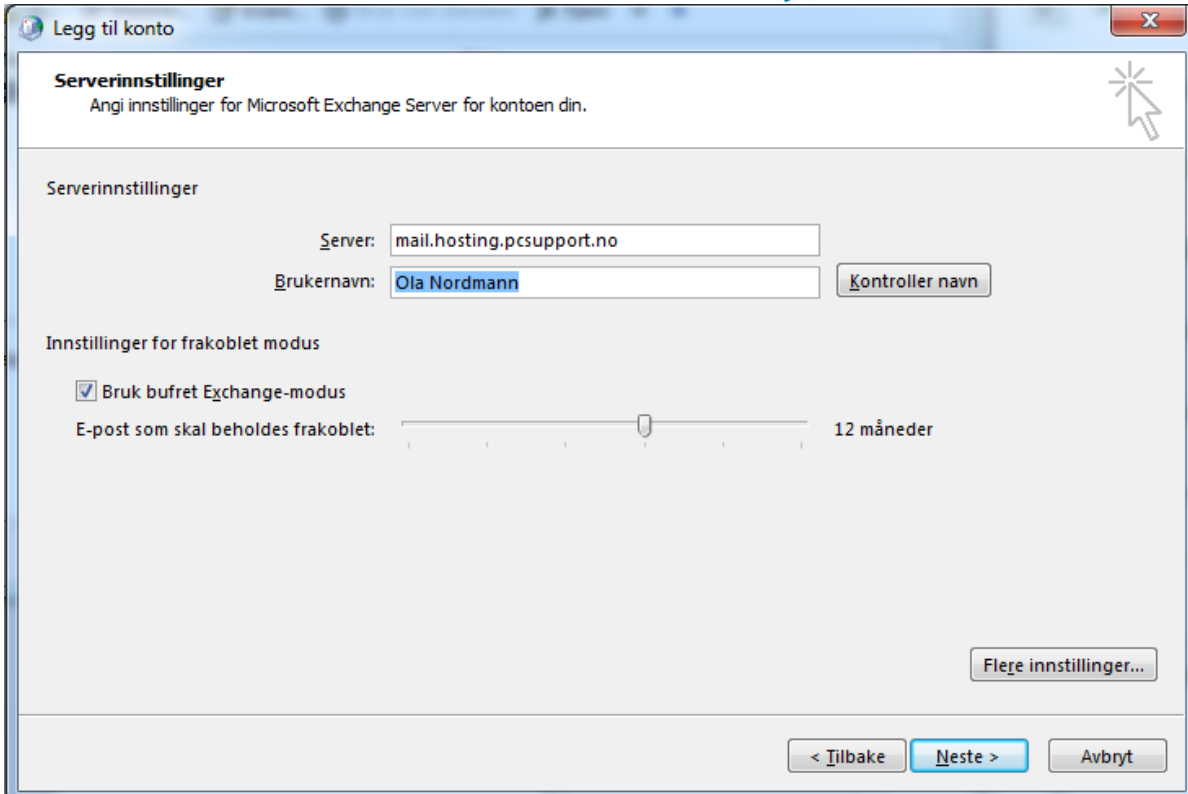
Passord:

Husk passord

Innstillinger for frakoblet modus

E-post som skal beholdes frakoblet: Alle

Klikk på Neste



Legg til konto

Serverinnstillinger
Angi innstillinger for Microsoft Exchange Server for kontoen din.

Serverinnstillinger

Server: mail.hosting.pcsupport.no

Brukernavn: Ola Nordmann

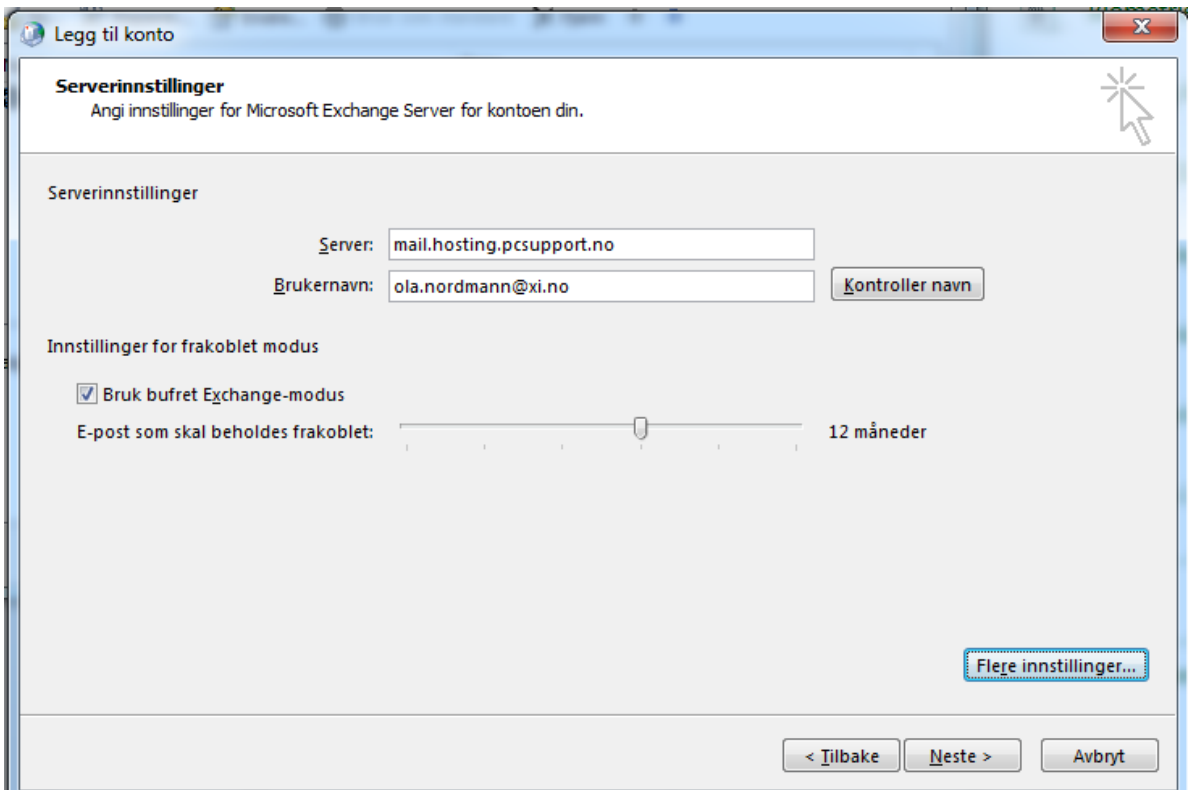
Innstillinger for frakoblet modus

Bruk bufret Exchange-modus

E-post som skal beholdes frakoblet: 12 måneder

< Tilbake Neste > Avbryt

OBS Hvis brukernavnet vises slik, så må det endres til e-post adressa di.



Legg til konto

Serverinnstillinger
Angi innstillinger for Microsoft Exchange Server for kontoen din.

Serverinnstillinger

Server: mail.hosting.pcsupport.no

Brukernavn: ola.nordmann@xi.no

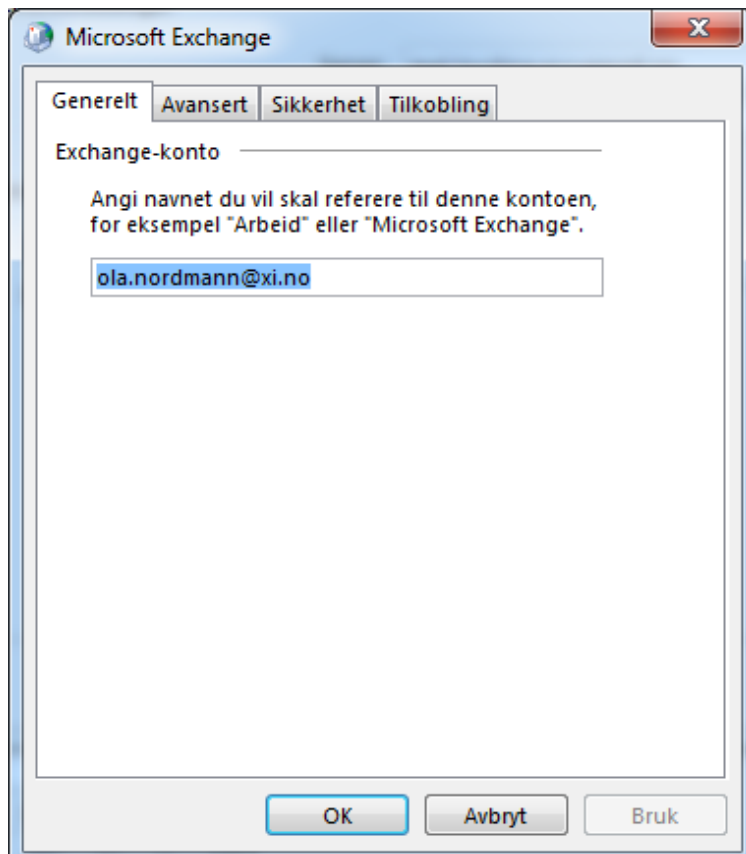
Innstillinger for frakoblet modus

Bruk bufret Exchange-modus

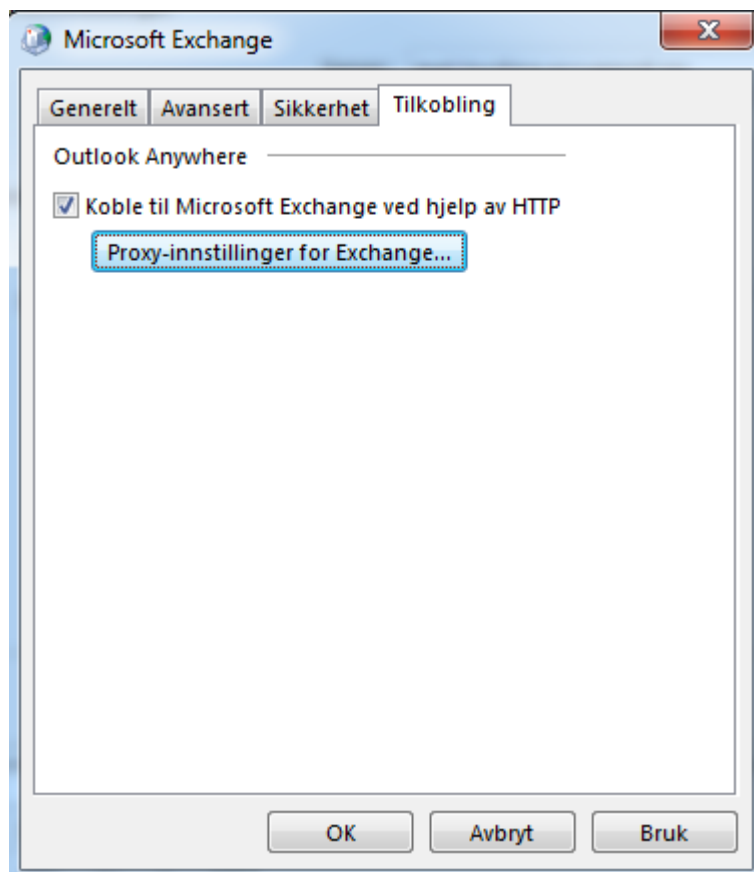
E-post som skal beholdes frakoblet: 12 måneder

< Tilbake Neste > Avbryt

Klikk på: Flere innstillinger



Gå til fane: Tilkobling



Hak av for: Koble til Microsoft Exchange ved hjelp av HTTP

Klikk på: Proxy-innstillinger for Exchange...

Proxy innstillinger:

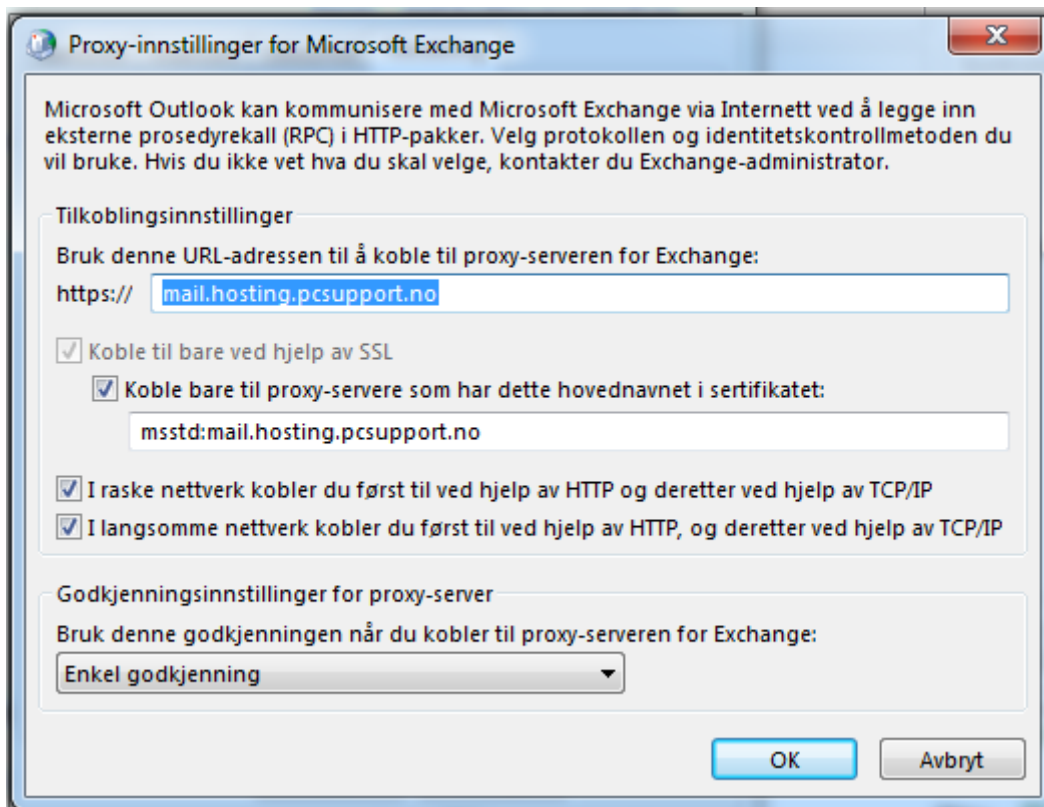
Lim inn:

mail.hosting.pcsupport.no

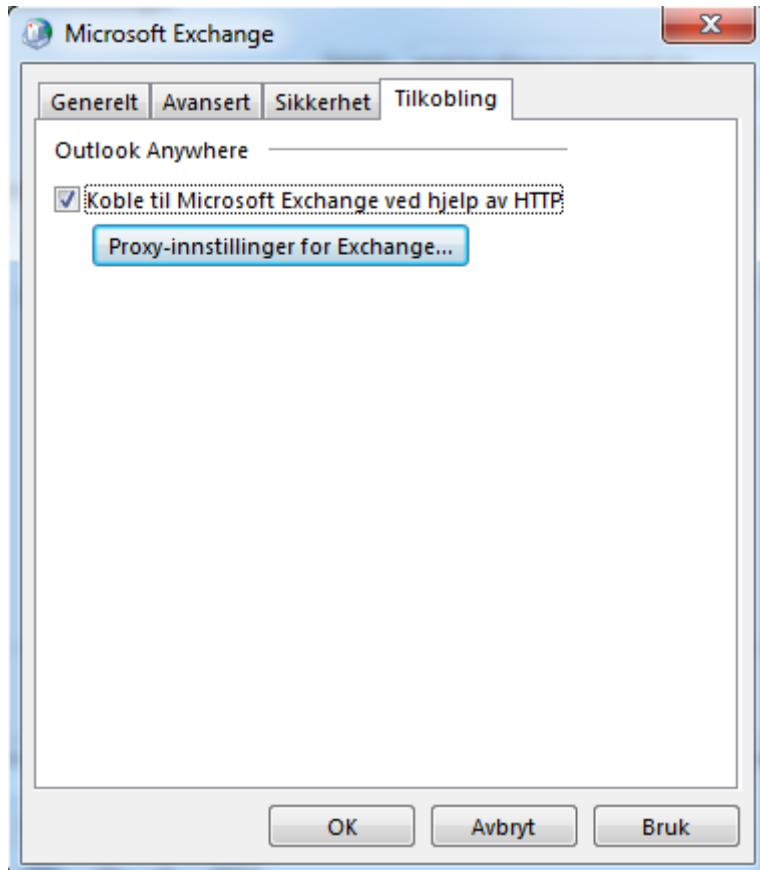
Hak av Koble bare til proxy-servere som har dette hovednavnet i sertifikatet:

Lim inn:

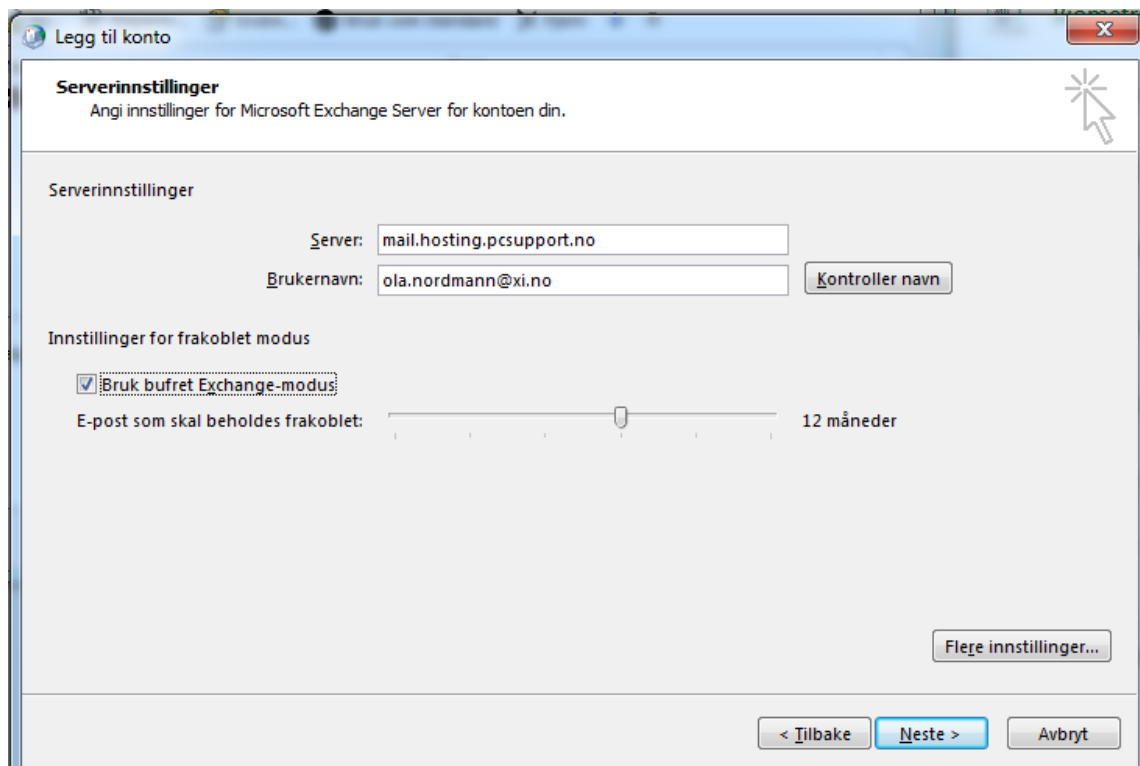
msstd:mail.hosting.pcsupport.no



Hak av som ovenfor, og i nedtrekksmenyen velges: Enkel godkjenning og OK

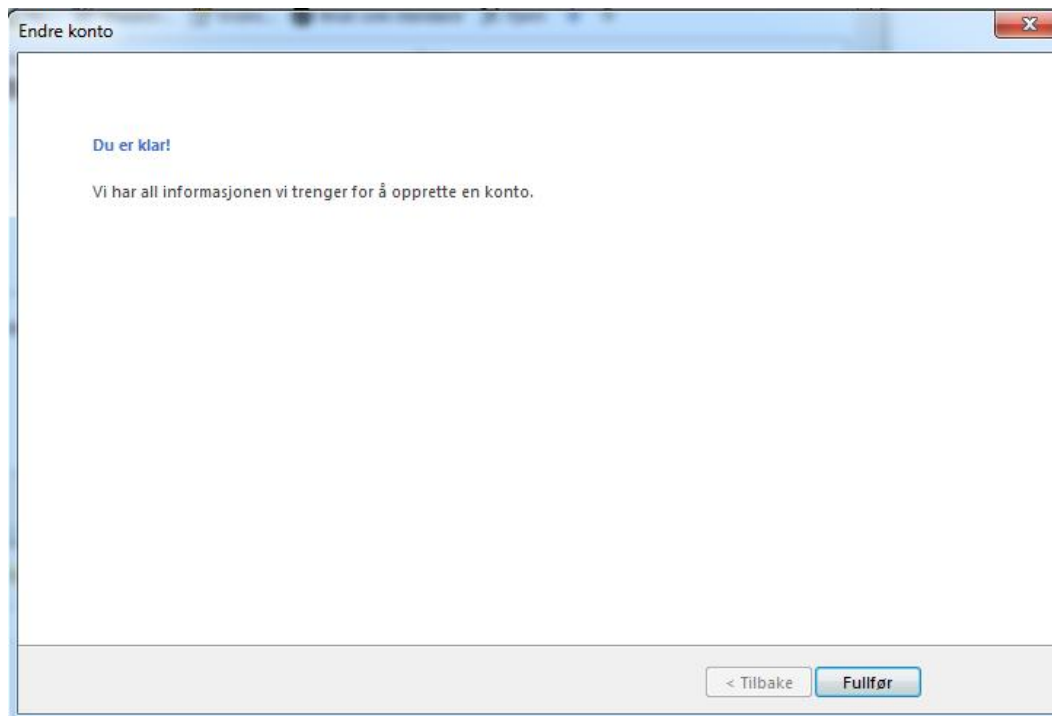


Klikk Bruk og så OK



Neste

Kontoen er satt opp – klikk **Fullfør**. Kontoen er klar til bruk.



Du kan også logge på webmail via www.pcsupport.no/jeg-er-kunde (www.xi.no)

Denne veiledninga gjeld kun for Exchange Premium kontoer for PC Support Hosting kundar med eige domene, XI.no og norpost.net e-postkontoar i Outlook 2010 - 2016. OBS om du har Exchange Basic POP konto (under 1000 Mb), så benyttes anna oppsett. Sjå eiga veiledning for dette.

Om du trenger hjelp til oppsett av e-post, så ta kontakt med Driftssenteret vårt.

Driftssenter | PC Support AS
+47 70 24 50 40 | support@pcsupport.no | www.pcsupport.no



PC Support AS | Ullavikvegen 39 | 6230 Sykkylven | +47 70 24 50 00 | www.pcsupport.no